

Ateliers découverte

(54)	16/101	Chants traditionnels italiens	19 nov.
(57)	16/102	Mbira, Kalimba et chants du Zimbabwe	19 et 20 nov.
(57)	16/103	Cocktail d'Amérique latine à voix de femmes	1 ^{er} et 2 avril
(88)	16/104	Conférence - Physiologie de la voix	20 mai
(54)	16/105	Circle Song	20 et 21 mai

À tout âge

(57)	16/201	Cup Song	19 mars
(57)	16/202	Orchestre insolite	À partir du 31 mai
(57)	16/203	Randonnée chantante avec les Joëlettes	2 juil.

Formations tout public

(57)	16/301	Feldenkrais	À partir du 19 sept.
(57)	16/302	Lire et comprendre la musique	À partir du 13 oct.
(LOR)	4 SESSIONS	Technique vocale (54/55/57/88)	Dès nov.
(LOR)	2 SESSIONS	Initiation à l'art du conte (54/57)	Dès nov.
(57)	16/309	Premiers gestes en direction de chœur	25 et 26 fév.
(6E)	2 SESSIONS	Voix parlée, voix chantée, voix projetée (88/51)	À partir du 18 mars
(88)	16/311	Percussions corporelles et vocales	13 et 14 mai

Diriger, enseigner, encadrer

(57)	16/401	Chopin et l'improvisation au piano	15 oct.
(57)	16/402	Encadrer un groupe d'enfants autour d'un projet musical	À partir du 9 nov.
(67)	16/403	Handicap et direction de chœur	7 au 9 fév.
(57)	16/404	Dialogue corporel et musical	11 et 12 fév.
(57)	16/405	Enseigner la musique aux personnes en situation de handicap	1 ^{er} au 3 mars
(57)	16/406	Académie de musique baroque du Concert Lorrain	1 ^{er} au 5 mars
(57)	16/407	Les harmoniques	11 et 12 mars
(57)	16/408	Accompagner un chœur au piano	8 et 9 avr.
(68)	16/409	Diriger un chœur d'enfants	18 au 21 avr.
(6R)	16/410	Formation transfrontalière en direction de chœur	À partir du 13 mai

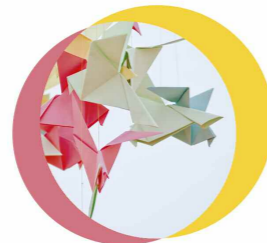
Parcours musiques actuelles

(LOR)	4 SESSIONS	Les commandes de la voix	Dès oct.
(57)	16/502	Voix saturées, voix musclées - Niveau 2	8 et 9 oct.
(LOR)	2 SESSIONS	Chanter en anglais	Dès nov.
(LOR)	3 SESSIONS	Trouver son timbre et sa personnalité	Dès nov.
(54)	16/508	Initiation au beatbox	11 et 12 fév.
(54)	16/512	Diriger un ensemble vocal dans les musiques actuelles	6 au 8 mai

Retrouvez toutes les sessions MAEL sur www.inecc-lorraine.com

Structurer son projet associatif

(LOR)	16/601	Diagnostic chœur	Sur demande
(LOR)	16/602	SOS Communication	Sur demande
(LOR)	16/603	Comptabilité et gestion d'une association chorale	Sur demande
(LOR)	16/604	Présenter son projet choral associatif	Sur demande



SAISON 16.17

« La musique commence là où s'arrête le pouvoir des mots »

(Richard Wagner)

Nouvelle saison, nouveau programme d'activités !

Il était une voix... l'INECC Mission Voix Lorraine ! Arrivé au sein de la structure il y a 10 ans déjà, je n'imaginais pas un jour en prendre la direction. C'est arrivé, et je suis là, bien entouré par une équipe solide que je sais gré de soutenir l'effort nécessaire dans la mise en place de notre projet choral et vocal : votre projet ! Chaque année depuis lors, nous œuvrons pour vous, en assumant notre carte de formation qui s'adresse tout à la fois aux professionnels et à la pratique amateur. On dit les chœurs vieillissants ? La pratique vocale est pourtant bien présente dans la vie de nos écoles, que l'INECC Mission Voix Lorraine y soit associé ou non, c'est une bonne nouvelle, non ? Les graines ainsi germées permettront assurément de nourrir les chœurs et les groupes de demain. Il est temps de regarder vers l'avant, et, d'aventure en aventure, de ville en ville, on ne vous souhaite qu'une seule chose : un mistral gagnant de plaisir partagé et de compétences bonifiées !

Tristan Krenc - Secrétaire général

La musique est pour moi un formidable moyen d'explorer l'altérité. Comprendre notre monde à travers ses chants, sensibiliser à ses contrastes et ses ressemblances, approfondir nos connaissances à travers l'exploration musicale, sont les axes importants de mon travail. Le chant choral est pour moi l'expression la plus complète de cette volonté de se rencontrer, créer ensemble et partager les mêmes sensations, les mêmes sentiments. C'est avec beaucoup de joie que j'ai accepté de parrainer cette saison de l'INECC Mission Voix Lorraine en espérant contribuer et revivre ces moments exceptionnels, quand musique et amitié se mêlent pour nous proposer le plus beau visage de la vie.

Alexandros Markeas - Parrain de la saison 16/17

Vous êtes responsable d'une école de musique, d'une structure socioculturelle, de la petite enfance, de la santé, d'un chœur ou de toute autre structure souhaitant développer un projet autour de la voix parlée ou chantée... Contactez-nous !

INECC MISSION VOIX LORRAINE

59 RUE CHAMBIÈRE
57000 METZ

☎ 03 87 30 52 07

✉ INFO@INECC-LORRAINE.COM

📍 WWW.INECC-LORRAINE.COM



inecc
mission voix lorraine

soutenu par :



inecc
mission voix lorraine

↳ Formations
↳ Ateliers chant
↳ Accompagnement
↳ Rencontres

SAISON 16.17

CENTRE DE RESSOURCES POUR LES PRATIQUES
CHORALES ET VOCALES EN LORRAINE



QUI SOMMES-NOUS ?

Centre de ressources pour le développement des pratiques chorales et vocales en Lorraine, l'INECC Mission Voix Lorraine est au service de tous ceux qui, professionnellement ou pour leur loisir, font de la voix un outil d'expression et de communication privilégié. Créé en 1992 sous l'impulsion conjointe du ministère de la Communication et de la Culture et du conseil régional de Lorraine pour contribuer au développement du chant choral, ses domaines de compétences s'élargissent aujourd'hui à toutes les formes de pratique vocale.

Nos principaux axes d'intervention sont : l'information, la formation, l'action culturelle et éducative, la coordination et l'accompagnement de projet, l'observation et la connaissance des pratiques vocales en Lorraine, l'inscription des voix lorraines dans le concert national et transfrontalier.

Nos missions

- Informer, analyser, observer, sensibiliser, conseiller.
- Apporter une aide technique et pédagogique.
- Encourager, coordonner et accompagner les initiatives.
- Organiser des formations.
- Concevoir, structurer, développer, expérimenter.

Au service des

- Responsables de l'encadrement des pratiques vocales.
- Chefs de chœurs, choristes, chanteurs et chorales.
- Enseignants des écoles de musique, professeurs des écoles, collèges et lycées.
- Responsables culturels associatifs et des collectivités territoriales.
- Porteurs de projets, diffuseurs.

Un réseau transfrontalier

- Des formations et projets dans la Grande Région en partenariat avec : INECC Luxembourg, Saarländischer Chorverband, Landesmusikrat Saar, Eurochor.

Nos partenaires

L'INECC Mission Voix Lorraine est missionné, soutenu et financé par la Région Lorraine (Grand Est), la Direction Régionale des Affaires Culturelles Alsace Champagne-Ardenne Lorraine, le département de la Meuse, le conseil départemental de la Moselle et la ville de Metz.



ACCOMPAGNEMENT ET RESSOURCES

Vous êtes une structure intéressée par les pratiques vocales, n'hésitez pas à faire appel à nos services.

Directeurs d'école de musique, programmateurs, médiateurs culturels, élus

Structure de conseil, nous pouvons épauler votre réflexion sur la place de la voix sur votre territoire, dans votre champ d'action, vous mettre en relation avec les artistes professionnels et les acteurs du Grand Est, organiser des formations professionnelles dans le champ des pratiques vocales.

Chorales, ensembles vocaux, ensembles de solistes

Nous proposons des accompagnements « à la demande » pour vos projets : recherche de répertoires, de solistes, formation vocale, chorale, de mise en scène, aide administrative, recherche de concerts, aide à la communication...

Une équipe à votre service

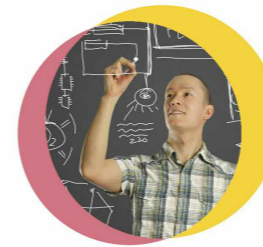
- Tristan Krenc, secrétaire général / t.krenc@inecc-lorraine.com
- Jeanne Bainville, chargée de coordination / j.bainville@inecc-lorraine.com
- Marie-Charlotte Roose, chargée de communication / mc.roose@inecc-lorraine.com
- Corinne Heller, secrétaire-comptable / c.heller@inecc-lorraine.com

À votre disposition

- Un site Internet : portail des pratiques musicales au service de tous.
- Une salle de répétition sur simple demande (notamment les week-ends).
- Des partitions : n'hésitez pas à venir consulter ou emprunter ces documents dans nos locaux autant de fois que nécessaire.
- Un dispositif de sonorisation de concert pour chœur et/ou voix solistes à votre service.
- Un annuaire en ligne (Réseau Information Culture) : vous êtes à la recherche d'un chœur dans votre secteur, d'une école de musique ou de cours de chant ? L'annuaire régional recense les structures et acteurs des pratiques vocales et chorales sur plusieurs départements en région.
- Un fonds documentaire et pédagogique : de nombreux ouvrages sur le chant, la pédagogie, la direction, les styles...
- Un standard à votre écoute : recherche de cours, de chorales, de chefs de chœur, d'intervenants, de conseils...

Partenaires spécifiques

Nos partenaires en région : Éducation Nationale, CEFEDEM Lorraine, L'Autre Canal, Metz en Scènes, Orchestre National de Lorraine, le Centre Culturel Pablo Picasso d'Homécourt, le Concert Lorrain, le Conservatoire à Rayonnement Régional Gabriel Pierné, le Conservatoire régional du Grand Nancy, Mission Voix Alsace... Et bien d'autres encore. L'INECC Mission Voix Lorraine est également membre de la Plate-Forme Interrégionale, du réseau national des Missions Voix, de l'IFAC, d'Europa Cantat et est signataire de la charte Musique & Handicap.



PROJETS

Actions éducatives

Chaque année, nous portons en partenariat avec l'Éducation Nationale, la DRAC, les Conseils Départementaux et les collectivités territoriales de nombreux projets de résidences artistiques à l'école. Ces résidences font l'objet de concerts partagés, où nous serions très heureux de vous retrouver pour partager ensemble un moment musical et convivial.

- Résidence du groupe **Chet Nuneta** - Plongée musicale en Afrique [\[55\]](#)
- Résidence autour des œuvres de **Julien Joubert, Isabelle Aboulker et Alexandros Markeas** - Un p'tit air d'opéra [\[54 / 57\]](#)

Le chœur de jeunes transfrontalier Robert Schuman

Les jeunes chanteurs lorrains (16 à 28 ans) sont invités à rejoindre leurs homologues de Belgique, Luxembourg et Allemagne dans cette aventure porteuse d'un projet musical fort et donnant réalité à l'esprit européen.

➤ **Voyages en Europe du Sud-Est** : Le chœur Robert Schuman a développé un cycle de 3 ans autour de la « Paix ». Partant des nombreuses festivités autour des anniversaires des grandes guerres mondiales, le chœur Robert Schuman se rendra comme ambassadeur culturel de la Grande Région dans deux régions d'Europe du Sud-Est pour chanter ensemble.

Chœur Symphonique de la Grande Région

Créé en 2014, ce chœur à géométrie variable en fonction des œuvres produites, est composé de chœurs constitués ou choristes issus des 5 régions frontalières : Sarre, Rhénanie-Palatinat, Lorraine, Wallonie et Grand-Duché de Luxembourg. Il est ouvert sur audition à tout chanteur ayant de bonnes qualités vocales et une expérience chorale solide.

- **Zarzuela** - 9 et 11 décembre 2016 à Sarrebrück [\[1\]](#)
- **Opéra de Peter Maxwell Davies** : « **The Hogboon** » - 6 et 7 mai 2017 à Luxembourg [\[1\]](#)

Projets collaboratifs

Réseau MAEL (Musiques Actuelles En Lorraine)

L'INECC Mission Voix Lorraine est partenaire du réseau MAEL. Les pratiques se structurent et font écho au développement des lieux sur le territoire. Chacun de ces lieux « relais » couvre le territoire par département et propose le même dispositif pour accompagner chaque projet musical en fonction de son appartenance géographique. Tous s'unissent afin de mutualiser leurs actions de développement des projets artistiques amateurs ou émergents / www.musiques-actuelles-en-lorraine.fr

2^e Rencontres Internationales Chopin

Le Conservatoire municipal de Saint-Avold organise les « Rencontres Chopin » avec le soutien de l'INECC Mission Voix Lorraine. Sont prévus : plusieurs concerts et récitals sur le thème de Chopin, un concert lecture, un récital pédagogique et une masterclass d'improvisation au piano.

- Du 11 au 17 octobre 2016 à Saint-Avold [\[57\]](#)



INFOS PRATIQUES

Inscriptions

Le détail des formations, les modalités pratiques et le formulaire d'inscription sont disponibles sur notre site Internet ou sur simple demande par téléphone. Le maintien de chaque stage est conditionné par l'inscription d'un nombre suffisant de participants. Inscrivez-vous dès que possible !

Toute inscription doit parvenir accompagnée :

- **du règlement** à l'ordre de l'INECC Mission Voix Lorraine + 5 € de cotisation annuelle obligatoire à payer une fois par saison (septembre à août). Possibilité de virement sur le compte bancaire de l'INECC Mission Voix Lorraine : IBAN : FR76 1470 7000 2200 6196 0112 321 - BIC : CCBPFRPPMTZ
- Nous acceptons les **Chèques-Vacances**, pensez à les utiliser pour vos inscriptions !
- **ou d'une attestation en cas de prise en charge.**

Formation professionnelle

Les frais pédagogiques peuvent être pris en charge au titre de la formation professionnelle continue par votre employeur ou par un organisme habilité. Le départ en formation peut s'effectuer dans le cadre d'un plan de formation de l'entreprise ou d'un congé individuel de formation. Si vous êtes salarié depuis plus d'un an dans la même entreprise de n'importe quel secteur d'activité, certains stages peuvent être pris en charge par votre entreprise au titre de la formation professionnelle continue. Renseignez-vous auprès de votre employeur pour connaître l'organisme paritaire collecteur agréé de votre entreprise susceptible de financer votre formation.

- Uniformation, Fongecif, AFDAS...

L'INECC Mission Voix Lorraine dispose d'un numéro de déclaration 41 57 01 35 857.

www.inecc-lorraine.com

Le programme d'activités 16/17 détaillé mais aussi

- Les formulaires de contact, d'inscription et de demande de parution,
- Notre catalogue de partitions.

Un portail des musiques vocales et chorales : n'hésitez pas à partager vos actualités

- L'agenda des concerts dans la région,
- Des formations en région, en France et à l'étranger,
- Des petites annonces,
- L'annuaire des chorales et des écoles de musique de Lorraine.

Notre newsletter bi-mensuelle (1^{er} et 3^e vendredis du mois)